

# CADRE ETHIQUE des SISM dans le Rhône

*Des repères simples pour proposer une action en  
cohérence avec les valeurs des SISM*



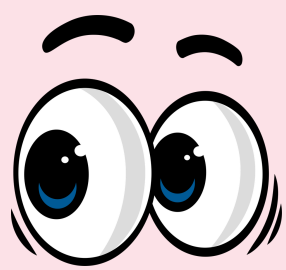
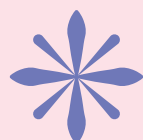
## Une action SISM C'est

- OUVERTE** Accessible à toutes et tous,  
ou à un public identifié
- GRATUITE** Sans participation financière du public
- NON LUVRATIVE** Sans objectif commercial  
ni promotionnel
- RESPECTUEUSE** Respectueuse des personnes,  
des parcours et des savoirs
- PARTENARIALE** Inscrite, autant que possible, dans une  
dynamique collective local
- EN LIEN AVEC  
LES SISM** En cohérence avec la thématique  
annuelle et les objectifs des SISM



## Ne relève pas des SISM ...

- Les événements payants (ou tarif réduit si obligation)
- Les actions commerciales ou promotionnelle
- Les propositions servant des intérêts personnels, idéologiques ou confessionnels
- Les actions pouvant relever d'une dérive sectaire, d'une emprise ou d'une manipulation



## Point de vigilance

Une action gratuite et ouverte au public ne relève pas automatiquement des SISM.

Une vigilance particulière sera porté sur les actions :

- Portées par des acteurs libéraux ou privés
- Peu ancrées dans un partenariat local
- Mettant en avant une méthode, une structure ou un intervenant particulier



## Validation et engagement

**En proposant une action vous vous engagez  
à respecter ce cadre éthique**

L'inscription sur la plateforme nationale SISM ne vaut pas validation automatique.

Une action qui ne respecte pas ce cadre éthique peut ne pas être validée et ne pas apparaître dans la programmation.