

Cycle de
WEBINAIRES

Santé Mentale



Promotion Santé
Auvergne-Rhône-Alpes

Prévenir le suicide
en milieu rural

Jeudi 5 février 2026
14-16h

Avec le soutien



Promotion Santé Auvergne-Rhône-Alpes

Au programme de cet après-midi

**Prévenir le suicide
en milieu rural**



Statistiques et enseignement du bulletin régional sur le suicide en ARA

Laure Vaissade - chargée d'études à l'Observatoire régional de la Santé



La MSA opérateur du social en milieu rural

Patricia Billoux – Travailleur social à la MSA Auvergne

Sandrine Legras – Travailleur social à la MSA Auvergne



L'animation d'un réseau de prévention du mal-être en milieu rural

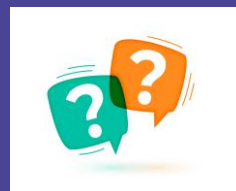
Jean-Yves Sauret – animateur territorial en santé mentale

**Jeudi 5 février 2026
14-16h**

Avant de commencer,
quelques informations



Vos micros sont coupés par défaut, le nombre de participants inscrits ne nous permet pas d'interactions directes aujourd'hui, mais vos caméras ne le sont pas!



Vous pouvez poser vos questions dans le fil de conversation, nous les relayerons aux intervenants.



Le replay sera prochainement disponible sur le site internet de Promotion Santé ARA.

Et d'autres webinaires arrivent bientôt :

- Des jeunes en action pour leur santé mentale
Mercredi 25 mars 2026 de 10h à 12h
- Pour notre santé mentale, ouvrons-nous aux arts
Jeudi 23 avril 2026 de 14h à 16h

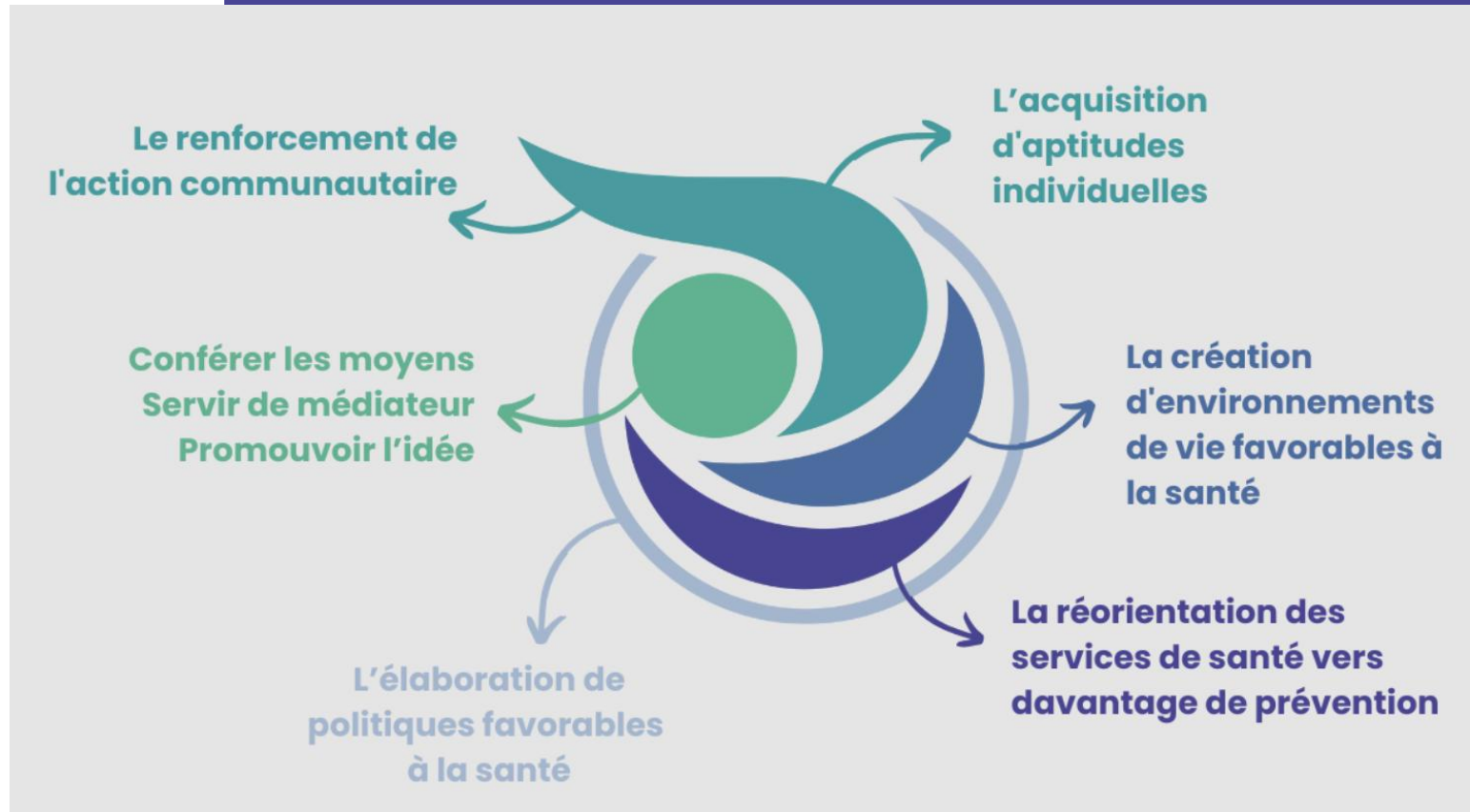
Promotion Santé Auvergne- Rhône-Alpes



Promotion Santé Auvergne- Rhône-Alpes



Promotion Santé Auvergne- Rhône-Alpes



LES THÉMATIQUES



PUBLICS : Petite enfance, enfants et jeunes, publics précaires...



Prévenir le suicide en milieu rural

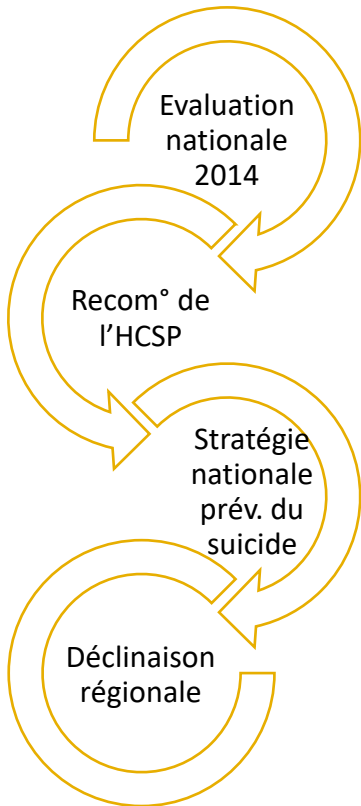
L'Organisation Mondiale de la Santé

<https://www.who.int/fr/news-room/fact-sheets/detail/suicide>

- Une tragédie pour les familles et les communautés, qui a des conséquences durables sur celles et ceux qui restent
- Un grave problème de santé publique → nécessité d'avoir une stratégie globale et multisectorielle de prévention s'appuyant sur des données probantes, qui ont montré leur efficacité:
 - Limiter l'accès aux moyens de se suicider
 - Échanger avec les médias pour un traitement responsable des suicides
 - Favoriser les compétences socio-émotionnelles chez les adolescents
 - Identifier précocement toute personne ayant des conduites suicidaires, l'évaluer, la prendre en charge et assurer son suivi.

Et de préciser que ces mesures doivent reposer sur les piliers suivants : analyse de la situation, collaboration multisectorielle, sensibilisation, renforcement des capacités, financement, surveillance et suivi et évaluation

Stratégie Nationale de Prévention du Suicide



Textes de référence :

Instruction 2019 : https://solidarites-sante.gouv.fr/fichiers/bo/2019/19-10/ste_20190010_0000_0124.pdf

Instruction 2022 : <https://solidarites-sante.gouv.fr/fichiers/bo/2022/2022.16.sante.pdf#page=65>

Note d'information DGS 2025: <https://bulletins-officiels.social.gouv.fr/sites/textes-officiels/files/2025-08/TSSP2521493N.pdf>

Une combinaison d'actions sur un même territoire,
implantées en même temps,
et s'appuyant sur les dynamiques existantes, dont les formations

Ruralités



88% du territoire, 33% de la population vit dans l'une des 30700 communes à faible densité de population

80 % des communes rurales sont en croissance démographique (entre 1999 et 2014).

Promotion Santé Auvergne-Rhône-Alpes

Au programme de cet après-midi

**Prévenir le suicide
en milieu rural**



Statistiques et enseignement du bulletin régional sur le suicide en ARA

Laure Vaissade - chargée d'études à l'Observatoire régional de la Santé



La MSA opérateur du social en milieu rural

Patricia Billoux – Travailleur social à la MSA Auvergne

Sandrine Legras – Travailleur social à la MSA Auvergne



L'animation d'un réseau de prévention du mal-être en milieu rural

Jean-Yves Sauret – animateur territorial en santé mentale

**Jeudi 5 février 2026
14-16h**

Pour conclure

Les freins	Les leviers
Le manque de professionnels et de structures de soins en santé mentale	La mobilisation des élus, les dynamiques territoriales, les maillages d'acteurs plus facile à identifier
L'isolement, la mobilité, le manque d'anonymat	S'approprier localement les politiques publiques et les institutions → SNPS
La précarité économique avérée en milieu rural	Les liens de solidarité
Les normes culturelles qui freinent les soins	Déstigmatiser la santé mentale et lever le tabou sur le suicide, faire connaître les ressources

Merci pour votre
participation

